



2 animations sons & lumières Mapping 3D à 360°

Sons et lumières de Noël

Sons et lumières de Noël

Une illumination inédite!

Le Gouffre de Proumeyssac a été le premier site souterrain en France à utiliser un éclairage avec du « mapping 3D » pour sublimer une cavité. Ciblée jusque là sur une partie du Gouffre, cette technologie tant appréciée du public est désormais déployée sur l'ensemble du décor naturel de la « Cathédrale de Cristal ».

Le visiteur vivra ainsi une expérience unique dans cet univers minéral au rythme des éblouissants sons et lumières.

A new and original light show

For the first time in France, 3D mapping technology has been used underground to show off this natural and protected site in a unique way. The production has been carried out with the greatest respect for the site and the two new sound and light shows transport the visitor into a magical and mysterious universe.

RENSEIGNEMENTS PRATIQUES

Visite guidée et commentée 60 mn ■ Parking gratuit ■ Accès aménagé handicapés (visite partielle)
 ■ Accueil ■ Boutique souvenir ■ Bar - Snack - Glaces - Brasserie ■ Espace Jeux ■ Espace détente ■ Espace pique-nique
 ■ Température : 14° ■ Consigne bagagerie, casques motos et vélos ■ Surveillance vidéo ■ Défibrilateur ■ SAUV 112

Guided and commented tour 60 mins-Free parking-Access for disabled people (partial visit)-Home-Souvenir shop-Bar - Snack - Ice cream
 Games area-Relaxation area-Picnic area-Temperature: 14°-Luggage storage, motorcycle and bicycle helmets-video surveillance

OUVERTURE

Du 07 au 28 février	Du 1 ^{er} au 31 mars	Avril, mai, juin	Juillet août	Du 1 ^{er} au 20 septembre	Du 21 septembre au 16 octobre	Du 17 octobre au 31 octobre	Du 1 ^{er} novembre au 19 décembre	Du 20 décembre au 03 janvier fermé le 25/12 & 01/01
14h00 - 17h00	10h00 - 12h00 14h00 - 17h00	09h30 - 18h00	09h00 - 19h00	09h30 - 18h00	10h00 - 12h00 14h00 - 17h00	09h30 - 17h30	14h00 - 17h00	10h30 - 12h00 14h00 - 17h00

Dernière visite : 30 mn avant l'heure de fermeture

Important en Juillet / Août !

RÉSERVATION (obligatoire pour la nacelle*) (required for the basket)

En période de forte affluence (juill./août), il est très fortement conseillé de réserver pour éviter l'attente.

Réservation en ligne par internet ou smartphone : www.gouffre-proumeyssac.com, rubrique réservations ou au 05 53 07 27 47

Toute entrée réservée par téléphone ou par internet est gardée jusqu'à 20 mn avant l'heure fixée de la visite.

NOTEZ ICI VOTRE N° DE RÉSERVATION :

* Sans réservation, nous ne pouvons vous garantir une visite le jour même

À PIED - ON FOOT

— Depuis le pont par la route : 3,3 km

— ••••• Depuis le pont route + sentier : 3,4 km

À VÉLO - BY BIKE

— Par la vélo route Le Bugue - Mouzens : 3,8 km

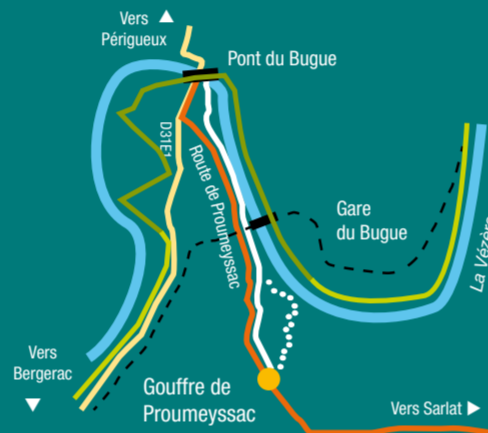
— Voie verte — Voie verte partagée

DISTANCES

Sarlat : 29 km

Castelnaud : 27 km

Limeuil : 8 km

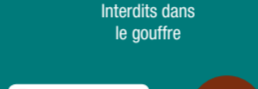
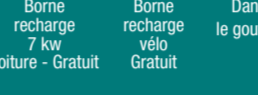


NOUVEAU : BRASSERIE

BISTROT DES ORIGINES
CHEZ PIERRE & GUSTAVE
Ecrans connectés - Nichoirs connectés



Simultaneous Translations
Our very sophisticated audio-guide headsets provide a simultaneous commentary in English, Dutch, German, Spanish and Italian.



Visites en Périgord
Ensemble depuis 1989
www.pass24.fr

GOUFFRE DE PROUMEYSSAC
24260 AUDRIX - PÉRIGORD
Tél. 05 53 07 27 47
proumeyssac@perigord.com
www.gouffre-proumeyssac.com

Gouffre de Proumeyssac

DU TROU
DU DIABLE ...

... À LA CATHÉDRALE
DE CRISTAL

Nouveau !
«Bistrot
des origines»
Chez Pierre
et Gustave

24260 AUDRIX



Un spectacle grandiose

Déjà célèbre au XVIII^e siècle pour ses terrifiantes légendes, le Gouffre de PROUMEYSSAC ne fut exploré qu'en 1907. Baptisé «Cathédrale de Cristal, Cathédrale de Lumière», Proumeyssac est aujourd'hui la plus grande cavité aménagée du Périgord.

La visite débute par un pré-show immersif sur les Mystères du Gouffre. Plongez dans son histoire grâce à un court-métrage à chaque début de visite.

Par un tunnel, on accède très facilement à cette immense voûte souterraine aux parois ornées d'une multitude de cristallisations d'une densité et d'une beauté exceptionnelles. La nouvelle mise en lumière, soutenue par un accompagnement musical complète l'originalité de ce site. La visite de 60 mn, commentée par des guides expérimentés, laisse un souvenir impérissable.

An exceptional show

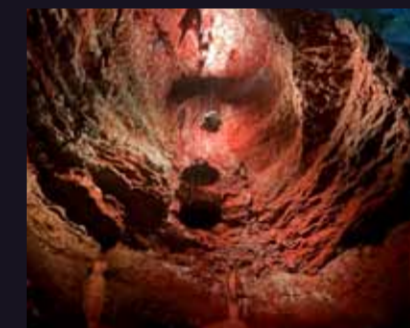
Although the terrifying legends of the Cavern of Proumeyssac were already well-known as early as the 18th Century, the Cavern was not explored until 1907. Baptized the «Cristal Cathedral, Light Cathedral», Proumeyssac today is the largest developed abyss in the Périgord.

The tour expands with an immersive pre-show on the Mysteries of the Abyss. Immerse yourself in the history of the Abyss with a short film at the beginning of each visit.

A tunnel leads you easily into this immense underground vault whose walls are decorated with a multitude of crystallisations of unparalleled density and beauty. Light plays off the walls to the accompaniment of music, making this an even more exceptional site. Your 60-minute tour with experienced guides will fix it in your memory for years to come.

Deux façons de découvrir le Gouffre

Visite classique
OU avec la Nacelle



Une expérience à 360°

Jadis, les visiteurs descendaient 3 par 3 dans le Gouffre à l'aide d'une nacelle actionnée par un cheval.

La « Cathédrale de Cristal » s'est dotée récemment d'une nacelle inédite pour revivre l'émotion des premiers visiteurs. Plus spacieuse que la précédente elle permet à 11 personnes de découvrir encore mieux le Gouffre.

La nacelle installée en 1907, accrochée à un seul câble, tournait aléatoirement sur elle-même et offrait aux occupants une vision panoramique sur les concrétions.

La nouvelle nacelle permet grâce à un système technique spécifique de recréer cette sensation.

Cette fois c'est le plancher qui tourne et entraîne les passagers sur une rotation à 360°. Emotion garantie !

Visite avec descente en nacelle
(maxi 11 pers. - supplément de tarif).

* Réservation fortement conseillée.

Pour info

La nacelle n'est pas une facilité de visite, uniquement un moyen de descente originale et spectaculaire. Aucune remontée par la nacelle ne pourra être effectuée.

The basket is not a facility of visit, only an original and spectacular way of descent. No ascent through the nacelle can be carried out.

New! Choose the visit with the descent in an aerial basket.

In 2012 the «Crystal Cathedral» inaugurated an unprecedented suspended aerial basket allowing people to re-experience the thrills felt by the earliest visitors. More spacious than the old one, it can hold 11 people. The cradle installed in 1907, suspended from a single cable, randomly rotated, offering its occupants a panoramic view of the cave formations. The new aerial basket's special technology recreates that sensation but this time the floor is what rotates 360°. Thrills are guaranteed.

> Visit with descent in an aerial basket. (maxi 11 persons - additional fees)* Booking advised.



En option !

La descente en
nacelle*

ROTATION À 360°!



TOUT L'UNIVERS DU GOUFFRE INCLUS DANS VOTRE BILLET



Libre d'accès et gratuit

Installation et espaces autour du Gouffre

PARCOURS FORESTIER

Présentation de la flore du parcours

Sur le plateau qui abrite le Gouffre, on retrouve les différentes essences d'arbres présentes en Périgord.

Découvrez les sculptures-découpes animales de la faune périgourdine tout au long du chemin.

Installation and spaces around the Chasm - Forest Trail

Presentation of the flora of the course

On the plateau that houses the Gouffre, we find the different species of trees present in Périgord.

Discover animal carvings of the Périgord fauna along the way. Free and Open access.

600 m
30 mn environ



Grands et petits pourront revivre l'aventure des chercheurs d'or Et repartez avec un trésor !!

(animation payante)

The river of precious stones

Both adults and children can live again the adventure of gold miners and go away with a treasure! (paid entertainment)



Nouveau !

Bistrot des Origines Chez Pierre et Gustave

à partir d'avril 2026

Un espace snack/bar/brasserie chaleureux : un lieu accueillant pour une pause gourmande avant ou après votre visite, avec une carte simple, fraîche et authentique. Cet espace fait également office de salle polyvalente, accueillant expositions, projections et animations.

A warm snack/bar/brasserie area: a welcoming place for a gourmet break

Espace numérique

Un coin interactif équipé de pupitres et d'une grande sphère tactile pour explorer l'eau, la géologie, les minéraux et la biodiversité du gouffre en s'amusant.

A corner equipped with tablets and a large tactile sphere, to explore the water, geology, minerals and biodiversity of the chasm while having fun



Espace Musée La Grange aux souvenirs

Découvrez les photos d'époque ainsi que ce qui a été retrouvé dans le gouffre accompagné de la voix de Galou.

Entrée naturelle

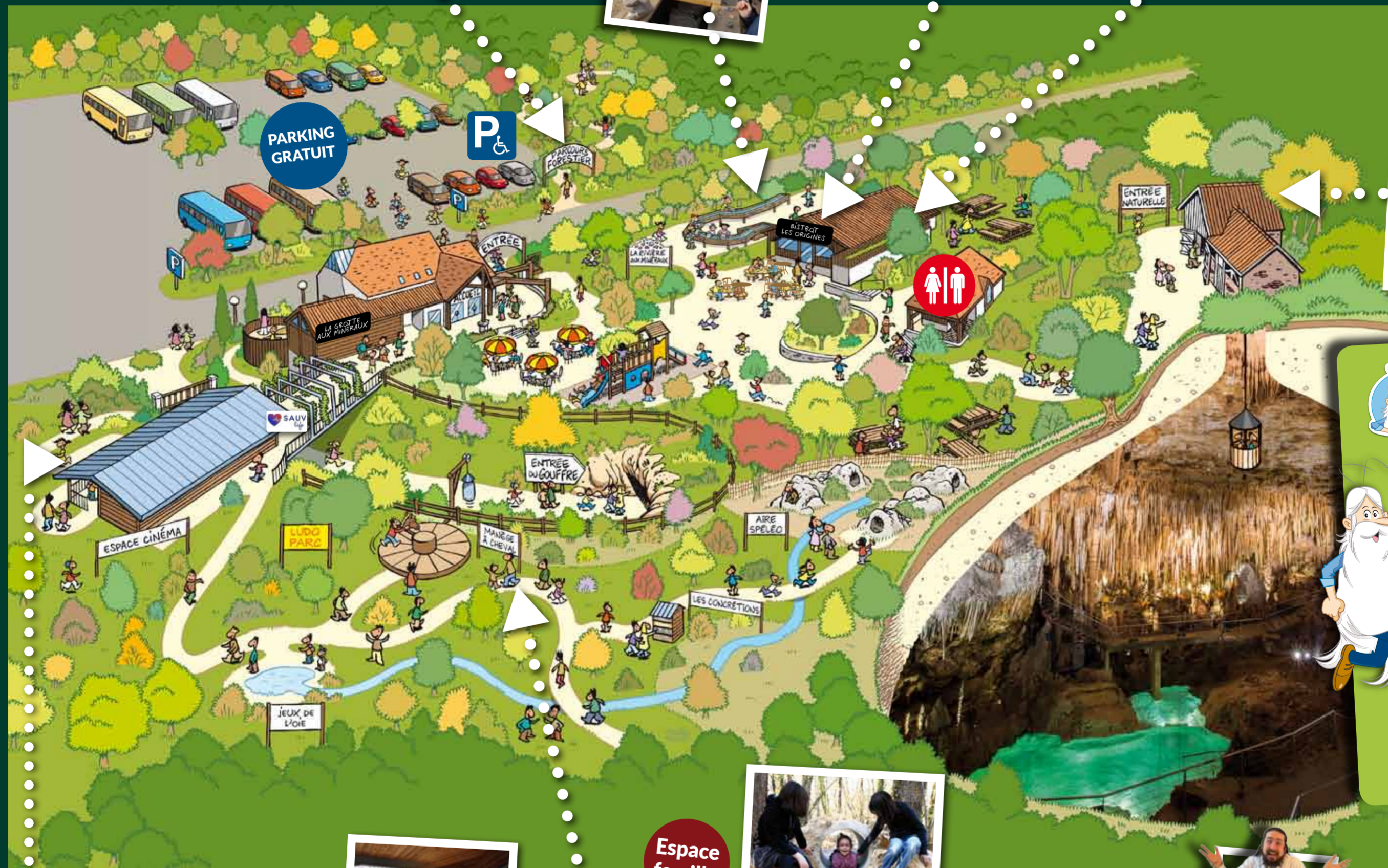
En haut de ce plateau se trouve également l'entrée d'origine du Gouffre. Entièrement réaménagée, elle sert de départ pour la visite en nacelle.

New! Museum Space The Barn of Memories

Discover the vintage photos and what was found in the cave with the voice of Galou.

Original entrance

At the top of this plateau, there is also the original entrance to the Gouffre. Completely refurbished, it serves as a starting point for the visit by basket.



Téléchargez l'application gratuite LES ENQUÊTES DE MAESTRO

et aidez-le à résoudre des énigmes au cœur du Gouffre de Proumeyssac !

Disponible sur App Store

DISPONIBLE SUR Google Play



Éco-Visite

Pour une empreinte neutre sur l'environnement

Titulaire de la Marque NF- Environnement « Sites de visites » nous vous invitons à participer à notre démarche environnementale et éco-responsable. Avant ou après la visite, ceux qui le souhaitent pourront produire une partie de l'électricité nécessaire à leur visite en pédalant sur un vélo-générateur. L'énergie produite sera directement injectée sur le réseau du gouffre.

Un certificat d'éco-visiteur sera téléchargeable sur le site web après avoir produit une certaine quantité d'énergie.

Eco-Tour. For a neutral footprint on the environment

Holder of the NF- Environnement brand « Sites de visites » we invite you to participate in our environmental approach and eco-responsible. Before or after the visit, those who wish can produce some of the electricity needed for their visit by pedaling on a generator bike. The energy produced will be directly injected into the network of the chasm. An eco-visitor certificate will be available for download on the website after producing a certain amount of energy.

www.gouffre-proumeyssac.com



Espace famille



Parc Ludo pédagogique Le Ludo Parc

Le parc réservé à nos visiteurs s'agrandit avec une nouvelle zone ludo-pédagogique. Des stations ludiques permettront à toute la famille de faire des expériences géologiques, de remonter le temps ou de s'initier à la spéléologie grâce à une aire de jeux spécifique.

Ludo pedagogical Parc Le Ludo Parc

The park reserved for our visitors is being expanded with a new educational area. Fun stations will allow the whole family to make geological experiments, go back in time or learn about caving, thanks to a specific playground.

Les Animations

Professeur Géopole

Vacances de printemps, ponts de mai, vacances d'été et de Toussaint

Jeux de Piste

Toutes les vacances scolaires

The Animations

Professor Geopole Spring break, May Bridges, summer and all day holidays

Treasure hunt Each school holidays



Fevrier gourmand**

Les Jeudis des vacances d'hiver

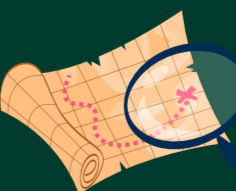
** avec supplément

Halloween

Vacances de la Toussaint

Animation Père Noël

du 20 décembre 2026 au 31 décembre 2026



February greedy Thursday holidays in February

Halloween All Saints holidays

Santa Animation December 21st 2025 to January 3rd, 2026



Programme des animations sur gouffre-proumeyssac.com Programme of activities on gouffre-proumeyssac.com

